



# Bergbaunewsletter

29. KW 2015

## Großbritannien

Durch die Insolvenz von Walter Energy ist jetzt, kurz nach Wiederaufnahme der Förderung das Bergwerk Aberpergwm in der Nähe von Glynneath / Wales stillgelegt worden.



## Polen

Die Bezirksstaatsanwaltschaft in Jaworzno gab bekannt, dass sie dem Verdacht nachgeht, von den Halden des Bergwerks Sobieski (Gesellschaft Tauron) 100.000t Kohle sein verschwunden.

## Ukraine

Die Bergwerke auf dem Gebiet der Volksrepublik Donezk benötigen zur Gewinnung von 1.000t Kohle bis zu 100 m<sup>3</sup> Holz. Das Gebiet der DNR ist nahezu ohne Wälder. Derzeit haben die ukrainischen Behörden die Holzlieferungen gestoppt und dadurch mehrere Bergwerke zum Stillstand gebracht. Die DNR hat jetzt beschlossen, dass die Ukraine nur Kohle für ihre Kraftwerke bekommt, wenn die Kohle voll bezahlt wird und das Grubenholz kostenlos geliefert wird.

Die Höhe der Lohnrückstände der staatlichen ukrainischen Bergwerke liegt mittlerweile bei 18.6 Mio. Euro!

Um die Herstellung von Aufhauen zu beschleunigen will die Gesellschaft DTEK das neue Aufhauensystem KNF der Firma Corum auf all ihren Bergwerken einsetzen. Derzeit laufen die Ersteinsätze laufen derzeit auf den Bergwerken Stepnaja und Jubilenaja.



## Russland

JSC Raspadskaja hat im ersten Halbjahr insgesamt 5.1 Mio.t Kohle gefördert. Dies sind 15% mehr als 2014.

## Aserbaidshan

Nach einer Rekordproduktion von 35.938 Unzen Gold im ersten Halbjahr aus dem Goldtagebau Gedabek stiegen die Aktien des Unternehmens Anglo Asian Mining um 23%.



## USA

Der Kohlenförderer Walter Energy Inc. hat Insolvenz angemeldet.

Der Handel mit den Aktien des, gegen die Insolvenz kämpfende Unternehmens Alpha Resources wurde ausgesetzt.

Erstmals hat die Stromerzeugung mit Gas mit 31% die Kohle mit jetzt 30% Anteil überholt.

## Kanada

Teck Resources will die Förderung in seinen sechs Kokskohletagebauen für drei Wochen aussetzen und damit die Förderung um 1.5 Mio.t zurückfahren. Es sind:

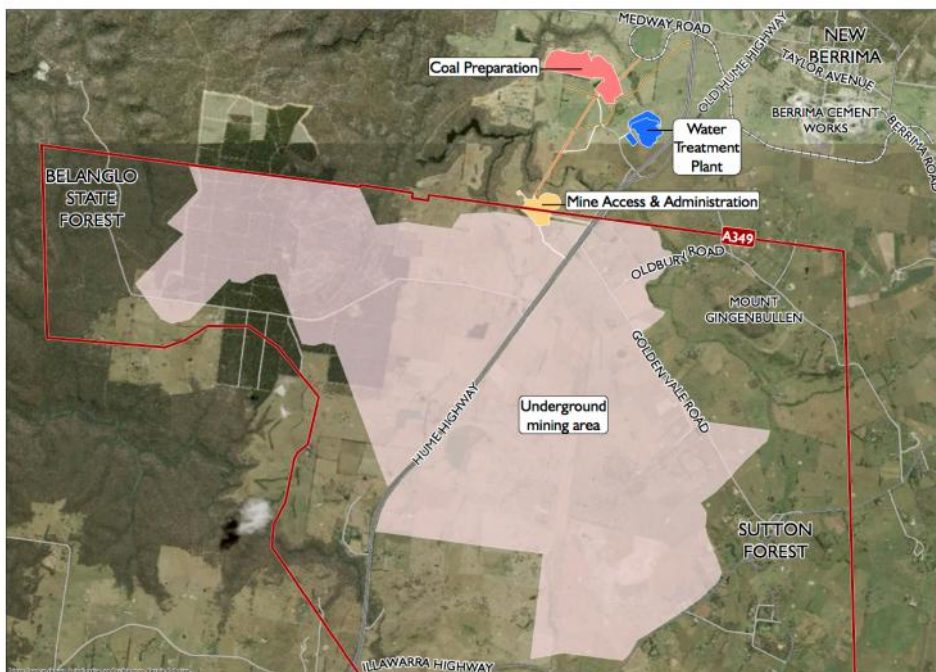
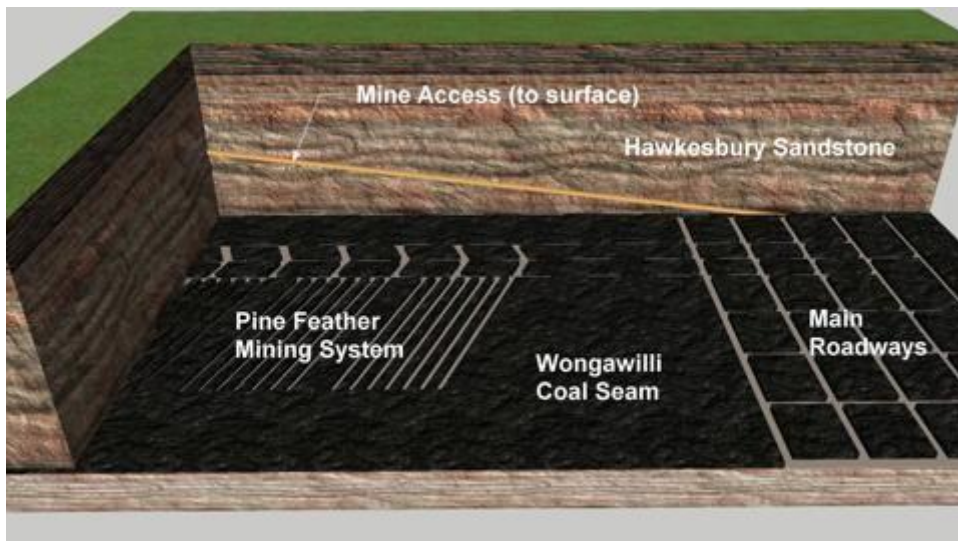
- Cardinal River mit einer Jahreskapazität von 3.0 Mio.t
- Coal Mountain mit einer Jahreskapazität von 3.5 Mio.t
- Elkview mit einer Jahreskapazität von 7.0 Mio.t
- Fording River mit einer Jahreskapazität von 9.5 Mio.t
- Greenhills mit einer Jahreskapazität von 5.2 Mio.t
- Line Creek mit einer Jahreskapazität von 3.5 Mio.t

Im Jahr 2014 wurden insgesamt 26.7 Mio.t gefördert und 26.2 Mio.t verkauft.

## Australien

Wegen der hohen Nachfrage nach Kraftwerkskohle stieg allein im Hafen Newcastle die Warteschlange der Frachter auf mehr als 40 Schiffe.

Die Hume Coal (POSCO Australia) plant ein untertägliches Koksrohlebergwerk in den Southern Highlands in NSW mit einer Kapazität von drei Millionen Jahrestonnen. Mit dem „Pinefeather Mining System“ werden nur 35% der anstehenden Kohle des Flözes Wongawilli gewonnen. Damit sollen der Wasserhaushalt und die Umwelt geschützt werden. Zum Einsatz kommen dabei Continuous Miner und Förderbänder.



## Indien

Die Kraftwerkskohleimporte stiegen im zweiten Quartal um 23% auf 24.08 Mio.t. Die Importe von Koks- und Anthrazit lagen gleichbleibend bei 8.17 Mio.t. Indien ist nach China und den USA der drittgrößte Kohleförderer. Von den 299 Mrd.t Vorräten sind 129 Mrd.t nachgewiesen die für eine Förderung von mehr als 100 Jahre reichen.

## Welt

### **Die zehn Untertägigen Bergwerke und zehn Tagebaue mit dem höchsten Goldgehalt**

The top 10 highest grade underground gold operations.

Mine	Country	Major Owner	Au grade, g/t	Ore Reserves, 000' tonnes*	Contained Au, 000'ozt
Fire Creek	United States	Klondex Mines	44.1	170	172
Macassa (South Mine)	Canada	Kirkland Lake Gold	22.2	1330	950
Kedrovka	Russia	Zapadnaya Gold	22	380	269
Turquoise Ridge	United States	Barrick Gold	16.9	10932	5943
Toguracl	Indonesia	Newcrest Mining	16	1000	514
Orcopampa	Peru	Buenaventura	15.8	630	321
Dvolnoye	Russia	Kinross Gold	15	2137	1028
Pinson	United States	Atna Resources	13.8	353	157
Midas	United States	Klondex Mines	12.9	220	92
Pimenton	Chile	Cerro Grande	11.1	138	49

\*Ore reserves are Proven + Probable, except Kedrovka, where A + B categories calculated.

Mine	Country	Major Owner	Au grade, g/t	Ore Reserves, 000'tonnes	Contained Au, 000'ozt
Avlayakan	Russia	Polymetal	18.2	300	175
Andy Well	Australia	Doray Minerals	16.1	45	66
Tsokol	Russia	Polymetal	8.5	480	132
Andorinhas	Brazil	Troy Resources	5.8	86	16
Hislop	Canada	St. Andrew Goldfields	5.2	280	46
Albazino	Russia	Polymetal	5.2	16220	2684
Cukuralan	Turkey	Koza Altyn	4.5	2614	118
Ozerny	Russia	Polymetal	4.4	610	86
Mt Carlton	Australia	Evolution Mining	4.3	4450	620
Gounkoto	Mali	Randgold	4.2	15700	2100

## Bergbauunglücke

Bei einem Erdbeben, ausgelöst durch heftige Regenfälle im Kohletagebau der Semirara Mining & Power Corp. auf einer Insel vor der Philippinischen Hauptinsel Panay wurden fünf Arbeiter getötet. Vier weitere Mitarbeiter werden noch vermisst.

Auf dem Bergwerk 4 West der Dana Mining Company of Pennsylvania LLC / USA wurde der Fahrer eines Materialscops von einer Wassertür erschlagen. Der Fahrer des Scops mit drei Materialwagen hatte wegen der Länge seines Transportverbands (32m) beide Türen (Abstand 21,8m) geöffnet. Nach dem Durchfahren wollte er die obere Tür wieder schließen. Dabei kippte diese um und erschlug ihn.



Glückauf

*Arrest Bittner*