

www.facebook.com/Bittner-Miningconsult-GmbH



MBE COAL & MINERALS TECHNOLOGY GMBH



BETEK



HANSEN
MADE IN GERMANY SINCE 1969



FLUID
COMPETENCE

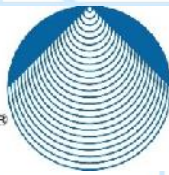


Carl Hamm

Röhrenwerk Kupferdreh Carl Hamm GmbH



SEEBACH



SAARMontan



**DÜCHTING
PUMPEN**



ADVANTEC Hydraulik GmbH

MMI



Munich Mining & Industry
Consulting GmbH



RMG
RUHR MONTAN GROUP



BARTEC



Deutschland

Die DMT hat ihren neusten Bohrlochscanner, den Slim Borehole Scanner für Bohrlöcher zum Einbringen von Ankern bis maximal 22mm vorgestellt. Er ist eigensicher zertifiziert (IS, I M1 Ex ia I Ma).



DMT SBS

Die HAZEMAG Mining GmbH hat in Dülmen ihr neues, innovatives Vortriebssystem, den Roadheading Excavator HRE 300 vorgestellt. Konzipiert für kleine Streckenquerschnitte von 9m² bis maximal 22m² vor allem im Hartgesteinsbergbau. Ausgerüstet ist es mit einem Ausleger, der im Wechsel mit einer Baggerschaufel, einem hydraulischen Ripper oder einem Fräskopf bestückt werden kann, einer Bohrlafette für das Bohren von Spreng- und Ankerbohrlöchern und einem Betonspritzmanipulator. Der erste Kunde ist das Bergbauunternehmen KAZChrom aus Kasachstan.



HRE 300

Vor etwa 150 Jahren war der Kupferbergbau in Twiste im Waldecker Land eingestellt worden. Die Twiste Copper GmbH, ein Tochterunternehmen der GEA Group AG, wird jetzt im Raum Twistetal den Untergrund auf möglicherweise nutzbare Mineralien, insbesondere Kupfererze, untersuchen. Die Firma verfügt über die Bergbauberechtigung. Die Arbeiten unterliegen der Bergaufsicht und sind dem Regierungspräsidium Kassel, Dezernat Bergaufsicht in Bad Hersfeld angezeigt worden. Im Juli und August 2018 will die Firma mit geoelektrischen und geomagnetischen Verfahren, bei denen nicht in den Untergrund eingegriffen werden muss, das Bergwerksfeld untersuchen.

Rio Tinto hat seine Vertriebs- und Marketingteams von London nach Frankfurt umgesiedelt.

Spanien

Das Bergbauunternehmen Compañía Minera Astur Leonesa hat für das Bergwerk Cerredo mit seinen 170 Mitarbeitern Insolvenz angemeldet.



Steinkohlebergwerk Cerredo

Großbritannien

Mit 527 Ausstellern und 19.687 Besuchern erreichte die diesjährige Hillhead 2018 im Tarmac Hillhead Steinbruch in Buxton einen neuen Rekord. Die nächste Hillhead wird Ende Juni 2020 stattfinden.



Hillhead 2018

Finnland

Outotec liefert für 15 Mio. Euro Flotationszellen und die Automatisierung an ein kasachisches Bergbauunternehmen.

Tschechien

Derzeit sind in der untertägigen Gewinnung von Braunkohle aus dem Tagebau CSA in Nordböhmen drei russische Teilschnittmaschinen vom Typ PK3R im Einsatz. Sie kommen vom ehemaligen Braunkohlebergwerk Kohinoor. Jetzt wird eine polnische Teilschnittmaschine vom Typ KCH100 eingesetzt. Es ist eine reparierte und modifizierte AM50 mit einem Gewicht von 29t. Die PK3R ist in der Lage 13m² aus dem Stand zu schneiden, die KCH100 mehr als 22m². Mit ihrem 100kW Schneidmotor kann sie bis zu 150m³ Braunkohle lösen.



Teilschnittmaschine KCH100

Polen

JSW hat für das Bergwerk Budryk einen JOY Bolterminer 12CM30 gekauft. Der Ersteinsatz soll in einer 1.950m langen Strecke im Rechteckquerschnitt mit einer Breite von 5,6m erfolgen. Es sollen 4 Firstanker und zwei Stoßanker eingebracht werden. Es wird die erste reine Ankerstrecke in Polen sein.



JOY 12CM30

Ukraine

Die Kohlekraftwerke des Landes haben den Einsatz von Steinkohle in den ersten fünf Monaten 2018 gegenüber 2017 um 22,4% auf 11,208 Mio.t gesteigert.

Im ersten Halbjahr wurden von den Bergwerken des Landes insgesamt 16.445.544t Kohle gefördert. Dies sind 773.994t mehr als die Planvorgabe.

Russland

GeoProMining hat in den ersten fünf Monaten 2018 in seinem Antimontagebau in Jakutien 12.060t Antimonkonzentrat produziert.

Bis 2026 will das Goldbergbauunternehmen LLC Drusa in die Entwicklung der Goldlagerstätten Egitinski Fluorit, Urda-Garganskoi Quarz und Zun-Ospinski insgesamt 245 Mio. Euro investieren.

In den ersten fünf Monaten wurden in Jakutien 4,75t Gold und 50,097t Silber produziert.

Während des Baus der Gaspipeline Siberia Power wurde in Aldan in Jakutien eine Apatitlagerstätte entdeckt die auch Gold enthält.

Tadschikistan

Anfang 2017 wurden die übertägigen Anlagen und die Infrastruktur des Goldbergwerks Pakrut der China Nonferrous Gold durch einen Schneesturm schwer beschädigt. Jetzt konnte nach dem Fördern von Roherz der erste Goldbarren gegossen werden. Bis zum vierten Quartal 2018 soll die normale Tagesförderung mit 2.000t Roherz wieder erreicht werden.



Goldbergwerk Pakrut

Aserbaidshon

Im Land herrschen mit 44°C die höchsten Temperaturen seit 120 Jahren. Durch einen Brand in zwei Turbinen des Wasserkraftwerks Mingäcevir kam es zu einem mehr als 24 stündigen Blackout in nahezu dem ganzen Land.



Wasserkraftwerk Mingäcevir

Südafrika

Der größte Kohleförderer des Landes, die Exxaro Resources will für 209 Mio. Euro den neuen Kraftwerkskohletagebau Belfast in Mpumalanga mit einer jährlichen Kapazität von 2,7 Mio.t bauen.



Spatenstich für den Tagebau Belfast

Nigeria

Die australische Symbol Mining Limited hat nach Erhalt aller Genehmigungen mit der Förderung auf der Lagerstätte Macy begonnen. Die Lagerstätte enthält 132.700t Roherz mit 18,3% Zink und 2,1% Blei.



Lagerstätte Macy

USA

Glencore muss dem Justizministerium Einsicht in seine Unterlagen gewähren. Es geht um angebliche Schwarzgeldzahlungen seit 2007 in Nigeria, die Demokratische Republik Kongo und Venezuela.

Das Bureau of Landmanagement hat dem Bau eines Tagebaus zur Erweiterung des Kraftwerkskohlebergwerks Pollyanna 8 der Georges Colliers in Le Flore County zugestimmt. Das Bergwerk steht seit 1995 in Förderung und fördert 400.000t Kohle jährlich.



Neuer Tagebau

Wegen schwieriger geologischer Bedingungen hat Contura Energy die Planförderung für das Strebbergwerk Cumberland von 7,1 auf 6,1 Mio.t zurückgenommen.



Walzenstreb Cumberland

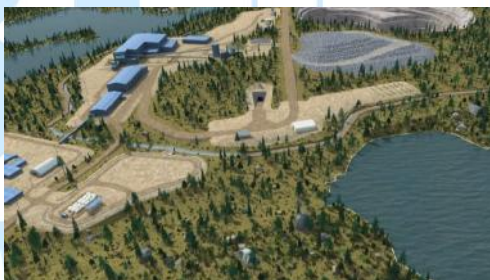
Newmont Mining Corporation hat die Förderung auf dem Goldbergwerk Twin Creeks in Nevada aufgenommen.



Goldbergwerk Twin Creeks

Kanada

Stornoway Diamond Corp. hat die Umstellung vom Diamantentagebau Renard auf ein untertägliches Bergwerk abgeschlossen. Seit Juni werden täglich 3.864t Rohgestein mit einem Gehalt von 0,4 Karat je Tonne gefördert.



Bergwerk Renard

Kolumbien

Das peruanische Bergbauunternehmen INCIMMET setzt beim Bau des kolumbianischen Goldbergwerks Buritica von Continental Gold nordwestlich von Medellin eine neue Raisebohrmaschine vom Typ TR2000 von Terratec ein. Gebaut wurde die Maschine im Werk in Tasmanien. Sie ist im Normalbetrieb ausgelegt für das Bohren bis zu einem Durchmesser von 2,4m, kann aber über kurze Distanzen auf bis 4,2m bohren.



Abnahme durch den Kunden

Peru

Die Codelco bekommt in diesem Jahr 1 Mrd. USD an Beihilfen, um die alternde Technik zu modernisieren und den Abbau von Roherz mit niedrigeren Kupfergehalten zu erhöhen. In den nächsten zehn Jahren sollen 39 Mrd. USD für die Modernisierung aufgebracht werden. Im März erhielt das Unternehmen die Umweltgenehmigung zum Bau einer 1. Mrd. USD teuren Meerwasserentsalzungsanlage für die Betriebe im Norden des Landes.

China

Bis Ende 2020 soll der komplette Koks- und Eisenerztransport auf die Schiene oder auf Wasserstraßen verlagert werden.

Vietnam

In den ersten sechs Monaten 2018 wurden 22,42 Mio.t verwertbare Kohle gefördert. Ende Mai waren die Haldenbestände von 8 Mio.t auf 6,55 Mio.t. gesunken.

Pakistan

General Electric wird das erste ultrasuperkritische 660 MW Braunkohlekraftwerk in Bin Qasim für das Unternehmen Lucky Electric bauen.

Weltweit

Die Preise für Kraftwerkskohle haben mit 120,1 USD/t den höchsten Stand seit sechs Jahren erreicht.

Grubenglücke

Auf dem Eisenerzbergwerk Kazskaja von Evrazruda in Sibirien wurde ein Bergmann bei Ankerarbeiten durch Steinfall getötet.



Eisenerzbergwerk Kazskaja

Glückauf

Moritz Biber