



Historie

Vor 60 Jahren, am 19. Juli 1960 wurden bei einem Grubenbrand auf dem Eisenerzbergwerk Hannoversche Treue 33 Bergleute getötet. Ein 17-jähriger Lehrling hatte wahrscheinlich aus Leichtsinns mit seiner Grubenlampe gekokelt und einen Pappkarton angezündet. Er versuchte noch den Karton zu löschen doch der Wetterzug trieb das Feuer in Sekunden durch die Strecken.



Bergwerk Hannoversche Treue (Stadtarchiv Salzgitter)

COVID-19

Der weltweit größte Rubintagebau Montepuez von Gemfields in Mosambik hat den Ausbruch des Coronavirus gemeldet. Der Betrieb steht bereits seit Mitte April.



Montepuez (Elle)

Nach Angaben von S & P Global Market Intelligence ist der Betrieb von 275 Bergbaubetrieben in 36 Ländern stillgelegt. Derzeit gilt der Stillstand für 111 Goldgewinnungsbetriebe, 101 Silbergewinnungsbetriebe und 51 Kupfergewinnungsbetriebe.

Deutschland

Elf Jahre nach dem Zusammenbruch des Kölner Stadtarchiv am 3. März 2009 haben die Kölner Verkehrs-Betriebe (KVB) und das Konsortium Nord-Süd-Stadtbahn Köln bestehend aus Bilfinger SE, Wyass & Freytag Ingenieurbau AG und Ed. Züblin AG eine außergerichtliche Einigung von 600 Mio. Euro vereinbart.

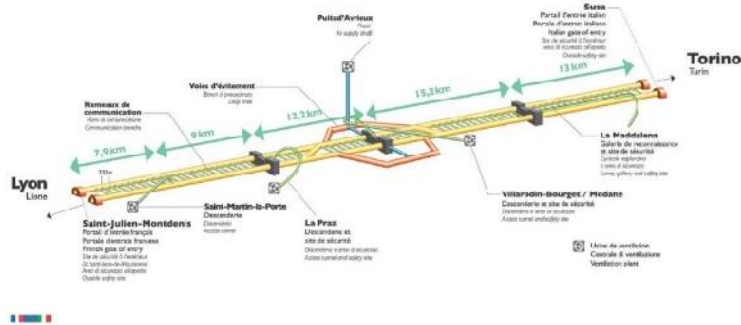
Großbritannien

Am 22. Juli 2020 wird in Manchester die Anhörung über eine Klage von mehr als 200.000 brasilianischen Einzelpersonen, Unternehmen, Kirchen, Organisationen, Kommunen und indigenen Völkern gestartet. Dabei soll festgestellt werden, ob die 5,52 Mrd. Euro Klage gegen das Bergbauunternehmen BHP wegen eines Dammsbruchs im Jahr 2015 in Großbritannien verhandelt werden kann. Das Urteil darüber fällt wahrscheinlich gegen Ende 2020.



Frankreich

Tunnel Euralpin Lyon Turin (TELT) hat das Tunnelos 5A an ein Konsortium aus VINCI Construction Grands Projets, Dodin Campenon Bernard und VINCI Construction France (65%), Salini Impregilo (33%) und Bergteamet (2%) vergeben. Das Los hat einen Auftragswert von 220 Mio. Euro. Das Los umfasst den Bau von vier jeweils 500 m tiefen Schächten mit der dazu gehörenden Ausrüstung, sieben Großräume mit Höhen bis zu 22 m und Breiten bis zu 23 m und 18 km Tunnelauffahrung in Richtung Italien.



Lyon-Turin-Basistunnel (TELT)

Spanien

Zwei Unternehmen haben ihre Angebote bei der Versteigerung des Bergbaubetriebes Astur Leonesa in Cerredo abgegeben. Seit 2017 halten acht Bergleute das Bergwerk ohne Lohn betriebsbereit.



Bergwerk Cerredo (Leonoticias)

Natural Mining Resources hat im Hafen El Musel 110.000 t Kraftwerkskohle auf den Frachter Ocean Energy verladen. Die Kohle ist für Vietnam.



Kohleverladung (El Comercio)

Tschechien

Sinkende Kohlepreise, die Schlagwetterexplosion im Dezember 2018 und die Corona -Pandemie haben die OKD in eine schwierige Lage gebracht. Der Eigentümer, die staatliche Firma Prisko hat am Freitag, 10.07.2020 das Grundkapital des Unternehmens um 22,5 Mio. Euro erhöht.



Ferrit hat zusammen mit seinem russischen Partner UGMK den neuen 40 t – Lader DNK14 mit einer 14 t fassenden Schaufel entwickelt und gebaut. Die Entwicklung des Laders hat laut Ferrit etwa 1 Mio. Euro gekostet. Im nächsten Jahr soll ein weiterer Lader mit einer 17 t fassenden Schaufel hinzukommen.



Lader DNK14 (Ferrit)

Polen

Neun von 25 Bergbaukonzessionen der Polska Grupa Gornicza, die in diesem Jahr abgelaufen sind wurden am 17. Juli 2020 bis 2044 verlängert. Es sind die für Piast-Ziemowit, Murcki-Staszic, Wesola und Ruda.



Übergabe der Verlängerungsurkunden (netTG)

Russland

Bei Befahrungen von Kohletagebauen und Bergwerken im ersten Halbjahr 2020 hat die Rostechndador wegen Verstößen gegen die Arbeitssicherheit und Mängeln an den Betriebseinrichtungen insgesamt 255 mal Betriebe vorübergehend stillgelegt.

Die Goldbergwerke in der Region Magadan haben im ersten Halbjahr 2020 mit 18,34 t Gold 422,6 kg mehr produziert als 2019. Die Silberproduktion ging um 33,36 t auf 302,5 t zurück.



Goldbergwerk von Kolyma (tass)

Im ersten Halbjahr 2020 wurden im Kuzbass 107,7 Mio. t Kohle gefördert. Die Tagebaue förderten 66 Mio. t (2019 = 81 Mio. t) und die Bergwerke 41,7 Mio. t (2019 = 40 Mio. t). Davon waren 37,7 Mio. t (2019 = 38,3 Mio. t) Kokskohle.

Im ersten Halbjahr 2020 hat Polyus mit 35,6 Mio. t 20% mehr Roherz gefördert. Daraus wurden wie im Vorjahr 1,3 Mio. Unzen (40,43 t) Gold produziert.

Wismut hat mit den Bauarbeiten am Tagebau Schelesnij Krijasch begonnen. Die Polymetallagerstätte enthält 18,5 t Gold, 2,4 t Silber, 28,2 Mio. t Eisenerz und 13,1 t Wismut.





Kasachstan

Im ersten Halbjahr wurde mit 54,74 Mio. t 1,9% mehr Kohle gefördert als 2019.

Usbekistan

In den ersten fünf Monaten 2020 erweiterte die Navoi Mining & Metallurgical Combine (NMMC) ihre Fahrzeugflotte für die Goldtagebaue Muruntau und Auminzo-Amantoi um zwölf Cat 789D-Muldenkipper mit einer Zuladung von 177 t, fünf Radlader und vier Planierraupen. Im Einsatz sind mehr als 300 Fahrzeuge. Muldenkipper von BELAZ und Caterpillar, Seilbagger der Typen EKG-10, EKG-15, EKG-18 und EKG-20 von UZTM-KARTEX sowie Hydraulikbagger von Hitachi und Caterpillar.



Goldtagebau Muruntau (Geo)

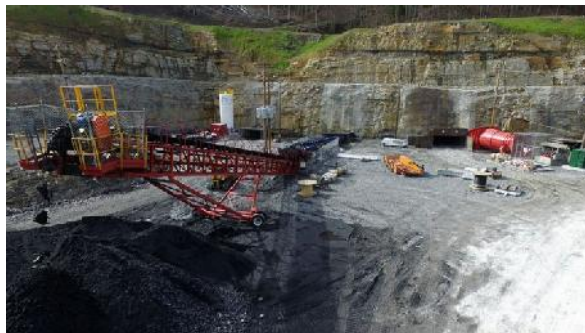


Tadschikistan

Im ersten Halbjahr 2020 wurden 1.500 t Kohle nach Usbekistan und Pakistan exportiert.

USA

Der Kokskohleförderer Ramaco Resources fährt die Förderung auf seinem Continuous Miner Bergwerk Berwind teilweise zurück und reduziert die Belegschaft um 44 Mann.



Bergwerk Berwind (Ramaco)



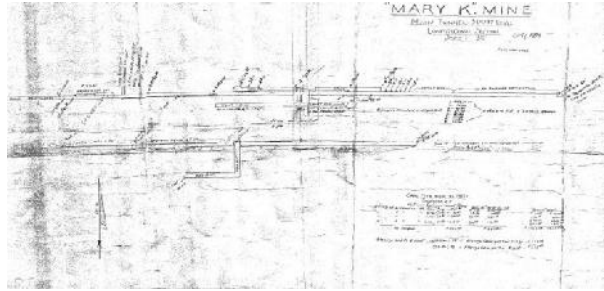
Nevada Copper hat über ein Bankenkonsortium unter Führung der Scotiabank 62,5 Mio. Euro durch die Ausgabe zusätzlicher Aktien erhalten. Damit wird die finanzielle Situation verbessert und die untertägigen Arbeiten und die Wiederaufnahme der Förderung auf dem Bergwerk Pumpkin Hollow können beschleunigt werden.



Bergwerk Pumpkin Hollow (Glassdoor)



Die kanadische Bond Resources Inc. hat vom Umweltministerium Idaho die Genehmigung zur Exploration des 1942 stillgelegten Goldbergwerks Mary-K erhalten. In der Betriebszeit sind nur 2.000 t Roherz gefördert worden.



Goldbergwerk Mary K (Bond Resources)

Kanada

Am 2. April hatte Kirkland Lake Gold den Betrieb des Holt Komplexes (Bergwerke Holt, Taylor und Holloway) eingestellt. Aufgrund der schlechten wirtschaftlichen Aussichten bleibt der Komplex weiterhin gestundet.



Bergwerk Holloway (Kirkland)

Alamos Gold will die Rohfördermenge auf dem Goldbergwerk Island von 1.200 t auf 2.000 t täglich steigern. Dafür sollen insgesamt 940 Mio. Euro investiert werden. Ein neuer Schacht (Schacht 3) soll geteuft, eine Betonpumpanlage gebaut, die Aufbereitung und die Halde erweitert werden. Die Arbeiten sollen 2025 beendet sein. Die Goldproduktion soll dadurch um 72% auf 236.000 Unzen (7.340 kg) im Jahr steigen. Abbaubar sind 9,6 Mio. t Roherz mit einem Gehalt von 10,45 g/t.



Schrägschacht Goldbergwerk Island (Alamos)

Monarques Gold Corporation will das 1992 stillgelegte Goldbergwerk Camflo wieder in Förderung bringen. Als erstes wird mit einem Hubschrauber eine hochauflösende Aufnahme des jetzigen Zustandes der Oberfläche erstellt. Das Bergwerk war von 1965 bis 1992 in Förderung. Es wurden 8,9 Mio. t Roherz gefördert und 1,65 Mio. Unzen (51,32 t) Gold produziert. Die größte Teufe erreichte 1.239 m.

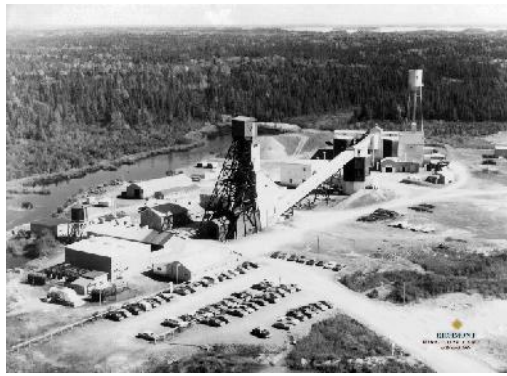


MORE THAN CHAIN



Technische
Hochschule
Georg Agricola

SAARMontan



Das Bergwerk im April 1982 (Richmont)

Mexiko

Das staatliche Elektrizitätsunternehmen wird zwischen Juli 2020 und Dezember 2021 zur Unterstützung der Kohleproduzenten in Coahuila 2 Mio. t Kohle für die Kohlekraftwerke des Landes kaufen.



Kohleförderung in Coahuila (Aristegui)

Brasilien

Trotz Corona-Pandemie läuft der Bau des Kupfer-Goldtagebaus Serrote von Mineração Vale Verde planmäßig. Es sind 60% der Arbeiten fertiggestellt und es wurden über 1 Mio. t Abraum bewegt. Am 14.7. wurde erstmals gesprengt.



Tagebau Serrote (Appian)

Australien

Whiteheaven Coal Ltd. hat die Kohleförderung im 4. Quartal 2020 (April-Juni) um 29% auf 6,2 Mio. t gesteigert. Ausschlaggebend für die höhere Förderung war das Bergwerk Narrabri.



Bergwerk Narrabri (jpower)

Hitachi will zwischen 2020 und 2021 in einem Tagebau die Fernsteuerung von großen Hydraulikbaggern vom Typ EX3600-7 testen.





Hitachi EX3600-7 (Hitachi)

Der Goldtagebau Boorara von Horizon Minerals hat das erste Roherz zur Aufbereitungsanlage Lakewood Hill geschickt.

Die ersten fünf Cat 796 in Australien wurden im Kohletagebau Carmichael von Adani in Betrieb genommen. Die Geräte sind im Abraumbetrieb im Einsatz.



Cat 796 und Liebherr R996B (Adani)

China

Durch die Fusion der beiden Kohleförderer Yankuang Group und Shandong Energy Group unter dem Namen Shandong Energy Group entsteht der zweitgrößte Kohleförderer nach der staatlichen China Energy Investment Corporation (CEIC). 2019 förderte die Yankuang 166 Mio. t und lag damit an fünfter Stelle. Shandong förderte 125 Mio. t und lag an sechster Stelle.



Unter dem Dach der Lu`AN Mining Industry Group sollen die Yangquan Coal Industry Group und die Shanxi Jingcheng Anthracite Mining Group ebenfalls fusioniert werden. Das neue Unternehmen wäre dann der drittgrößte Kohleförderer.

Die Nationale Entwicklungs- und Reformkommission (NDRC) hat Bergbauunternehmen aufgefordert die einheimische Kohleförderung und die Haldenbestände auf 600 Mio. t zu erhöhen. Damit soll eine ausreichende Energieversorgung während der Sommermonate sichergestellt werden.



China will die Förderung von Seltenerdenmineralien 2020 um 6,1% auf 140.000 t (2019 = 132.000 t) steigern.



Seltenerden Tagebau in Chengdu (ICRE)

Die Kohleförderung stieg im ersten Halbjahr 2020 um 0,6% auf 1,81 Mrd. t. Im gleichen Zeitraum wurden mit 174 Mio. t 12,7 % mehr Kohle importiert.

Indien

Der Sprenglochgerätehersteller Revathi Equipment Ltd (REL) ist mittlerweile auf allen Kontinenten präsent. In Indien liegt der Marktanteil bei 50%. 1991 wurde das erste Bohrgerät an die Jordan Phosphate Mining Company verkauft. Ab 1993 wurden innerhalb von drei Jahren 168 Geräte in die USA verkauft. Seither werden jährlich acht bis zehn Geräte exportiert.



C650 - Bohrtiefe bis 53 m (REL)

Vietnam

Im ersten Halbjahr 2020 stiegen die Kohleimporte gegenüber dem Vorjahr um 53,8% auf 31,57 Mio. t. Innerhalb von fünf Jahren wurde das Land vom Kohleexporteur zum Kohleimporteur. Der Hauptteil der Kohle kam aus Indonesien, Australien und Russland. Im ersten Halbjahr förderten die Bergwerke und Tagebaue des Landes 25,27 Mio. t.

Northern Coal Trading hat erstmals 21.700 t US-Kohle mit dem Frachter MV NORD YILAN im Hafen Cua Ong erhalten.



Frachter MV NORD YILAN (TKV)

2021 sind alle Tagebaue der Ha Lam ausgekohlt. Das Unternehmen fördert dann seine Kohle nur noch aus einem Bergwerk. Durch die Erschließung neuer Felder ist die Lebensdauer des Bergwerks bis 2051 verlängert worden. Eingesetzt wird modernste Technik. Dadurch konnte die Belegschaft von 4.100 auf 3.143 verringert werden.

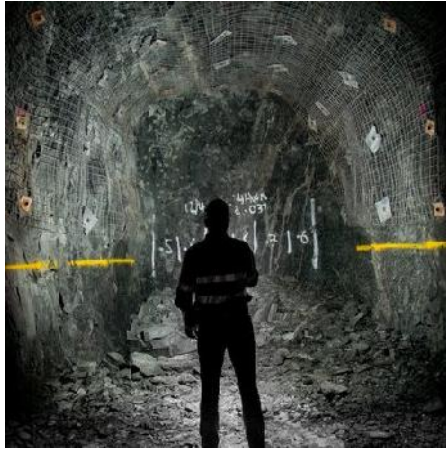


Walzenstreb Ha Lam (TKV)

Innerhalb von fünf Jahren bis Ende Juni 2020 reichten insgesamt 766 Mitarbeiter der Vang Dang Coal Company Verbesserungsvorschläge für die über- und untertägigen Betriebe ein. Durch die Verbesserungen konnte das Unternehmen fast 570.000 Euro einsparen.

Bergbauunglücke

Auf dem australischen Goldbergwerk Carosue Dam von Saracen Mineral Holdings wurde ein Bergmann getötet. Er stürzte mit seinem Lader in eine 25 m tiefe Abbaukammer.



Goldbergwerk Carosue Dam (TAMR)

Bei der Kontrolle einer Kalksteinhalde mit übergroßen Gesteinsbrocken auf dem Kalksteinbruch PLANT 2 der Harshman Construction LLC in Kansas wurde ein Bergmann beim plötzlichen Abgehen von Haldenmaterial verschüttet und getötet.



Unfallort (msha)

Glückauf

Horst Bittner